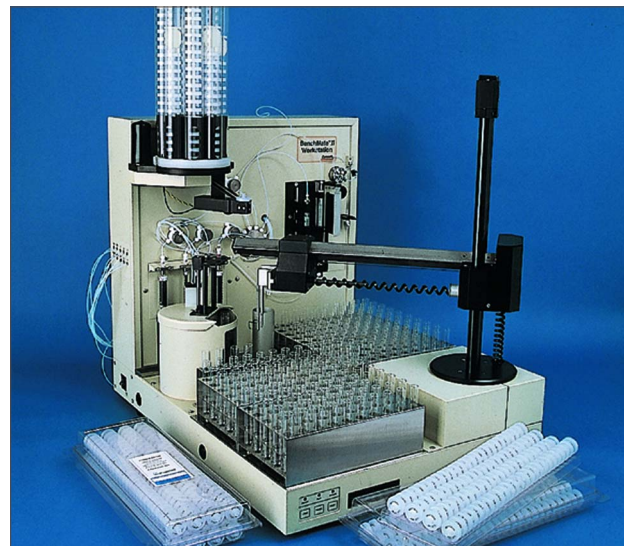


# Filtres seringue – Systèmes robotiques

Whatman propose une gamme complète de filtres seringue à usage unique pour systèmes robotiques. Ces produits sont conçus pour fournir une filtration rapide et efficace des solutions aqueuses et organiques. Ils sont fabriqués avec un large choix de membranes filtrantes encapsulées dans des corps de filtre en polypropylène en faisant appel aux méthodes et techniques de conception les plus avancées à l'heure actuelle.

Ces filtres seringue sont compatibles avec les instruments Caliper (Zymark) et Sotax et constituent des outils parfaits pour de nombreuses applications dans les laboratoires d'analyses pharmaceutiques, environnementaux, biotechnologiques, alimentaires /boissons et agricoles. Les filtres seringue pour systèmes robotiques signés Whatman se composent d'un corps de filtre en polypropylène vierge, assemblé par thermofusion sans aucun recours aux colles ou produits d'étanchéité.



Systèmes de filtration

## Roby 25

### Filtre pour robots

Le filtre seringue Roby 25 pour systèmes robotiques a été spécialement mis au point pour la filtration automatique d'échantillons. Ces filtres seringue prêts à l'emploi sont proposés dans une large gamme de modèles comportant différentes membranes. Pour les filtrations difficiles, ils sont dotés soit de préfiltres en fibres de verre en amont d'une membrane, soit uniquement d'un filtre en fibres de verre.



Roby 25



## Systèmes de filtration

Le corps du filtre seringue est fabriqué en polypropylène à haute stabilité mécanique. La géométrie extérieure du corps de filtre (Roby 25) assure un remplacement et un transport simple et pratique du filtre entre le magasin et le site de filtration.

Roby 25 est optimisé pour les robots Sotax, Varian et Caliper (Zymark).

### Applications

- Filtration fine d'échantillons dans le test automatique de dissolution (Tablet Dissolution Test)
- Développement de méthodes avec le kit de validation de filtre Roby 25

### Kit de validation Roby 25

#### Caractéristiques et Avantages

- Huit différents types de filtres : huit tubes avec chacun 25 filtres
- Protocole de validation de filtre avec aide à la sélection des filtres
- Tous les tests de sélection importants sont expliqués pas à pas avec toutes les propriétés majeures

### Information Achat – Filtres seringue Roby 25

Description	Diamètre (mm)	Seuil de filtr. (µm)	Structure / Membrane*	Raccord* entrée /sortie	Code couleur	Conditionn.	Référence
Roby 25/GF92	25	> 1	GF/PP	LLF/LM	naturel	200**	10 463 801
Roby 25/GF92	25	> 1	GF/PP	LLF/LM	naturel	1000	10 463 800
Roby 25/GF55	25	0,7	GF/PP	LLF/LM	-	200	10 463 814
Roby 25/GF55	25	0,7	GF/PP	LLF/LM	-	1000	10 463 815
Roby 25 NL	25	0,45	NL/PP	LLF/LM	imprimé	200**	10 463 803
Roby 25 NL	25	0,45	NL/PP	LLF/LM	imprimé	1000	10 463 802
Roby 25 NL-GF92	25	0,45	NL-GF/PP	LLF/LM	jaune	200**	10 463 805
Roby 25 NL-GF92	25	0,45	NL-GF/PP	LLF/LM	jaune	1000	10 463 804
Roby 25 RC	25	0,45	RC/PP	LLF/LM	imprimé	200**	10 463 807
Roby 25 RC	25	0,45	RC/PP	LLF/LM	imprimé	1000	10 463 806
Roby 25 RC-GF92	25	0,45	RC-GF/PP	LLF/LM	marron	200**	10 463 809
Roby 25 RC-GF92	25	0,45	RC-GF/PP	LLF/LM	marron	1000	10 463 808
Roby 25 CA-GF92	25	0,45	CA-GF/PP	LLF/LM	vert	200**	10 463 813
Roby 25 CA-GF92	25	0,45	CA-GF/PP	LLF/LM	vert	1000	10 463 812
Kit de validation de filtre <sup>1</sup>						200	10 463 898

<sup>1</sup> kit incluant : Roby 25/GF92; Roby 25/GF55; Roby 25/RC; Roby 25/RC-GF92; Roby 25 NL; Roby 25 NL-GF92; Roby 25 CA; Roby 25 CA-GF92.

\* CA – Acétate de cellulose

GF – Fibre de verre

PP – Polypropylène

NYL – Nylon

RC – Cellulose régénérée

LLF – Luer-lock femelle; LM – Luer mâle

\*\* 8 tubes avec chacun 25 pièces

## ZC

### Filtres pour appareils automatiques

Les filtres seringue /robotiques à usage unique ZC sont conçus pour offrir une compatibilité totale avec les systèmes automatiques Benchmate de Caliper Life Sciences et autres modèles robotisés Caliper. Les filtres seringue ZC possèdent un corps de filtre en polypropylène et contiennent une couche de préfiltration composée de microfibre de verre à densité progressive Multigrade GMF 150 et GF/F qui augmentent la capacité de charge et réduisent significativement la contre-pression lors de la filtration d'échantillons difficiles.

Ces produits constituent une alternative efficace vis-à-vis des filtres monocouches tout en évitant le colmatage prématuré des membranes.

#### Caractéristiques

- Filtres seringue diamètre 13 mm
- Pour les volumes d'échantillon jusqu'à 10 ml
- Capacité de charge élevée pour les échantillons difficiles
- Choix de membranes et seuils de filtration pour une large gamme d'échantillons
- Adapté aux processus manuels et automatisés

#### Applications

- Filtration automatique d'échantillons
- Tests automatiques de dissolution (Tablet Dissolution Tests)

### Données caractéristiques – Filtres seringue ZC

	13 mm ZC
Corps de filtre	Polypropylène
Dimensions	21,7 mm x 29,7 mm
Poids	3 g (approx.)
Surface filtrante	1,3 cm <sup>2</sup>
Microfibre de verre	100% borosilicate
Pression maximale	6,8 bars
Volume 'retenu'	0,5 ml
Volume mort avec purge d'air	50 µL (approx.)
Raccord d'entrée	slip luer femelle
Raccord de sortie	slip luer mâle
Média de préfiltration	GMF 150 10 µm + 1 µm et GF/F 0,7 µm
Stérilisation	Autoclave à 121°C (max 131°C) à 1 bar pendant 20 minutes
Biosécurité	Selon test USP Class VI pour tous matériaux

### Information Achat – Filtres seringue ZC

Référence	Membrane	Seuil de filtrat. (µm)	Hydrophile	Adsorption protéique	Résist. aux solvants	Conditionn.
<b>Filtres seringue 13 mm ZC</b>						
6840-1304	Nylon	0,45	Oui	élevée	bonne	200
6841-1302	Nylon	0,2	Oui	élevée	bonne	1000
6842-1304	PVDF	0,45	Oui	faible	bonne	200
6843-1304	PVDF	0,45	Oui	faible	bonne	1000
6844-1302	PTFE	0,2	Non	faible	excellente	200
6844-1304	PTFE avec préfiltre	0,45	non	faible	excellente	200

## Filtres sans seringue

Les filtres sans seringue Whatman sont des systèmes de filtration pratiques pré-assemblés destinés à l'élimination des particules des échantillons. Ces unités jetables tout-en-un se substituent aux systèmes de filtration à seringue traditionnels. La ligne de produits novateurs de filtres sans seringue Whatman rend la préparation des échantillons plus facile, plus rapide et plus efficace.

### Filtres sans seringue Autovial™

Les filtres sans seringue Autovial sont des systèmes de filtration pré-assemblés destinés à l'élimination des particules des échantillons. Ces unités jetables tout-en-un se substituent aux systèmes de filtration à seringue traditionnels.

Les systèmes Autovial sont composés de deux parties : un cylindre à filtre progressif et un piston. Le modèle éprouvé intègre un filtre, un évent et un support destiné à protéger l'embout slip-luer encastré. Deux contenances sont disponibles : 5 ml et 12 ml.

